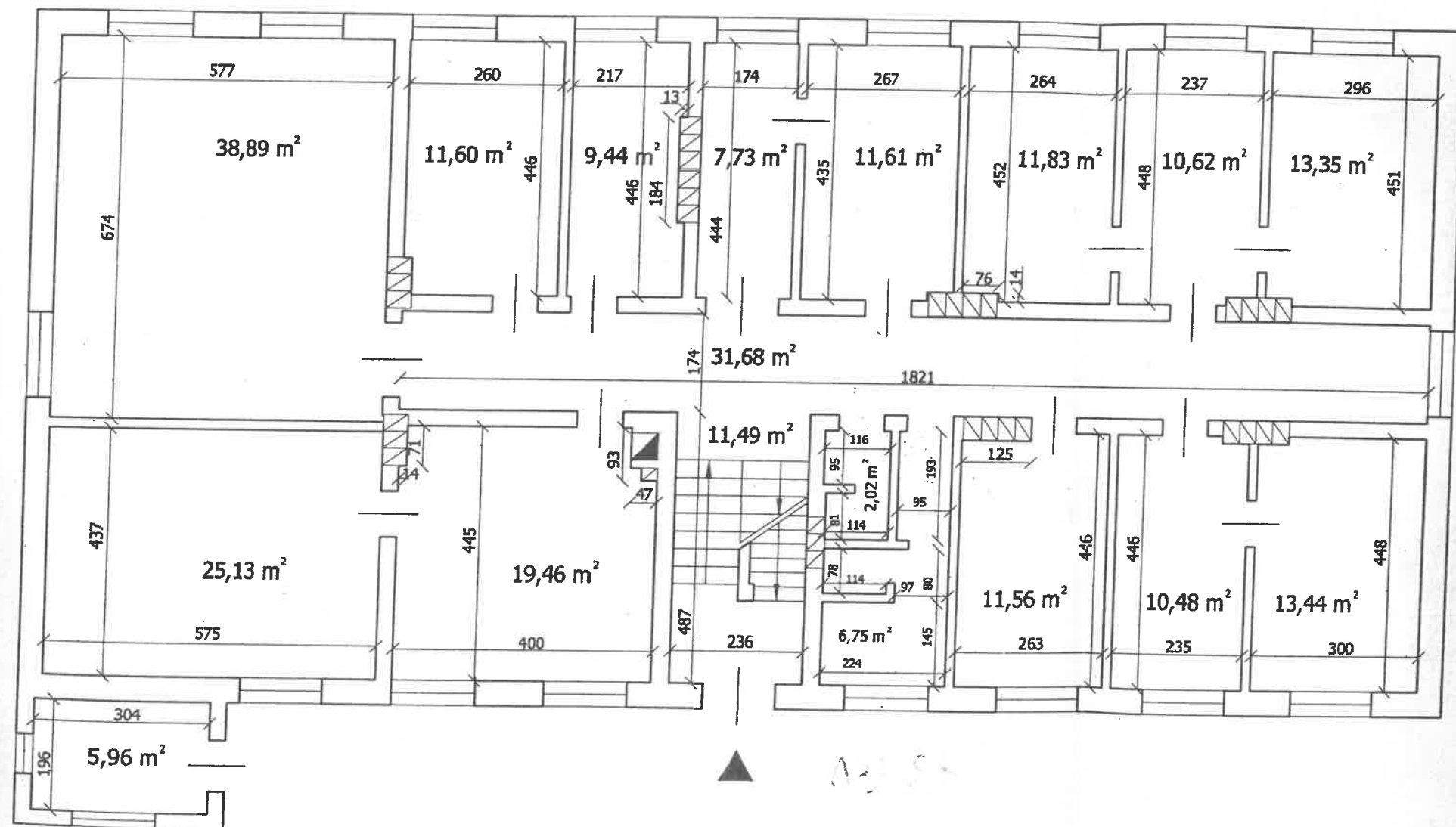


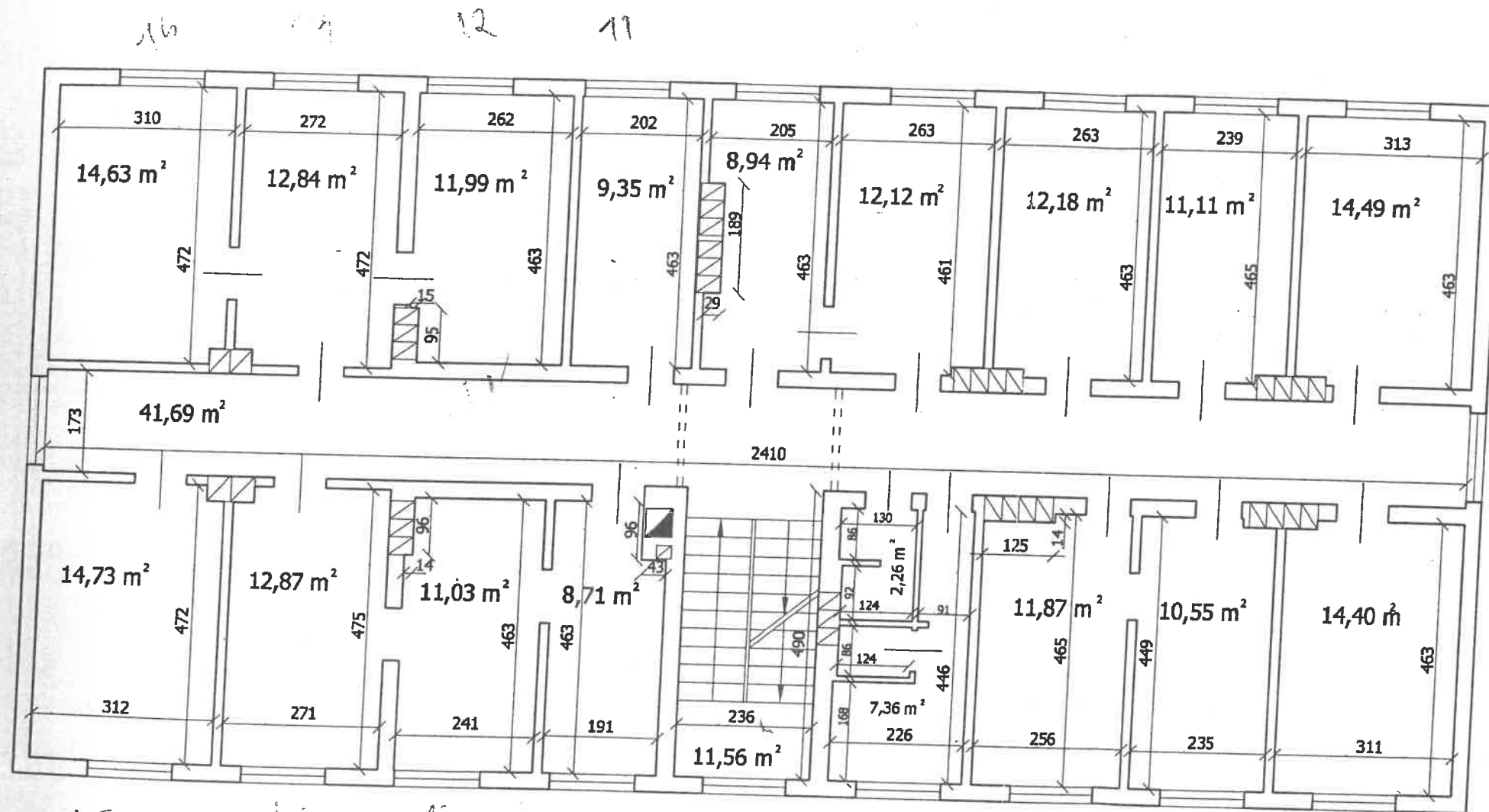
WYCENA NIERUCHOMOŚCI  
**„WEJGA”**  
mgr inż. Ewa Jolanta Wasag  
05-075 Wesoła, ul. Piaskowa 46  
tel. (022) 773-43-97  
REGON 016167911 NIP 527-116-52-18

Inwentaryzacja uproszczona		Nr rysunku
Otwock ul. Wawerska 8		1/9
BUDYNEK BIUROWY "A" - RZUT PIWNIC		Skala
		1:100
Opracowanie	Marcin Wasag	Data
Opracowanie	Karol Pasternak	
Weryfikacja	mgr inż. Ewa Wasag	luty 2005
		mgr inż. Ewa Jolanta Wasag Upr. budowlane St-232/84



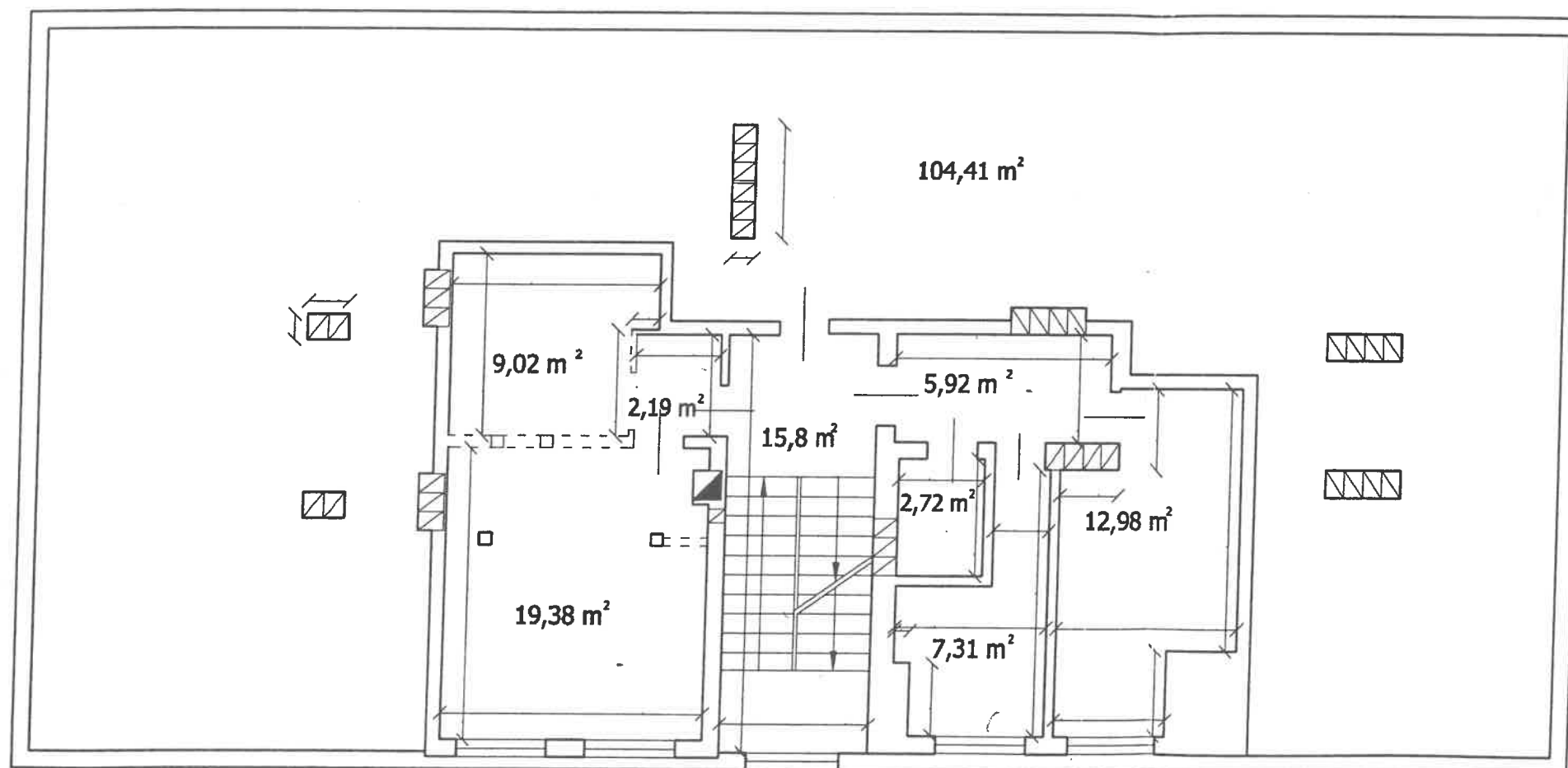
WYCENA NIERUCHOMOŚCI  
**"WEJGA"**  
 mgr inż. Ewa Jolanta Wasag  
 05-075 Wesoła, ul. Piaskowa 46  
 tel. (022) 773-43-97  
 REGON 016167911 NIP 527-116-52-18

Inwentaryzacja uproszczona	Nr rysunku
Otwock ul. Wawerska 8	2/9
BUDYNEK BIOROWY "A" - RZUT PARTERU	Skala
Opracowanie Marcin Wasag	1:100
Opracowanie Karol Pasternak	Data
Weryfikacja mgr inż. Ewa Wasag	luty 2005
	mgr inż. Ewa Jolanta Wasag Upr. budowlane St-232/84



**WYCENA NIERUCHOMOŚCI**  
**„WEJGA”**  
mgr inż. Ewa Jolanta Wasag  
05-075 Wesoła, ul. Piaskowa 46  
tel. (022) 773-43-97  
REGON 016167911 NIP 527-116-52-18

Inwentaryzacja uproszczona		Nr rysunku <b>3/9</b>
Otwock ul.Wawerska 8		
BUDYNEK BIuROWY "A" - RZUT PIĘTRA		Skala <b>1:100</b>
Opracowanie <b>Marcin Wasag</b>	<i>Marcin Wasag</i>	Data <b>luty 2005</b>
Opracowanie <b>Karol Pasternak</b>	<i>Karol Pasternak</i>	
Weryfikacja <b>mgr inż. Ewa Wasag</b>	<b>mgr inż. Ewa Jolanta Wasag</b> Upr. budowlane S-232/84	



WYCENA NIERUCHOMOŚCI  
**"WEJGA"**  
 mgr inż. Ewa Jolanta Wasag  
 05-075 Wesoła, ul. Piaskowa 46  
 tel. (022) 773-43-97  
 REGON 141616791 NIP 527-116-52-18

Inwentaryzacja uproszczona		Nr rysunku
Otwock ul. Wawerska 8		4/9
BUDYNEK BIÓROWY "A" - RZUT PODDASZA		Skala
		1:100
Opracowanie	Marcin Wasag	Data
Opracowanie	Karol Pasternak	
mgr inż. Ewa Wasag		luty 2005
mgr inż. Ewa Jolanta Wasag		
WYCENA NIERUCHOMOŚCI <b>"WEJGA"</b> mgr inż. Ewa Jolanta Wasag 05-075 Wesoła, ul. Piaskowa 46 tel. (022) 773-43-97 REGON 141616791 NIP 527-116-52-18		